



KAISLA

I II III



LUOVIEN RATKAISUJEN & VIIMEISTELTYJEN
YKSITYISKOHTIEN MODERNI UNELMA
LÄHELLÄ LUONTOA.

VIIDEN TÄHDEN KAISLA

Urbaani, energiatehokas, toimiva ja selkeä.

Uudehko lapsiystävällinen asuinympäristö lähellä luontoa ja merta.

Toimivan arjen luksusta mukavuuksilla:
mm. valokuitu, sähköauton latauspistokevaraus, lämpimät varastot
sekä kaksi terassia, joista toisessa osittainen lasiliukuseinä.

Selkeä arkkitehtuuri ja aikaa kestävä materiaalit

Kattavien palveluiden läheisyys ja hyvät kulkuyhteydet

KAISLA - MODERNI & AJATON VALINTA

Kaisla on 12 paritalon näyttävä ja moderni kokonaisuus, joka on luotu kestämään aikaa. Kohde koostuu kolmesta tontista, joista ensimmäiselle nousee Kaislan neljä ensimmäistä paritaloa muodostaen kahdeksan asunnon kokonaisuuden. Laadukkaat materiaalit, viimeistellyt yksityiskohdat, energiatehokkaat ratkaisut sekä katetut terrassit ja kolme autopaikkaa, joista yksi katettu, tekevät arjesta luksusta. Niin suunnittelu kuin talotekniset ratkaisut on tehty asukasta ajatellen ja laadusta tinkimättä. Suunnittelussa on otettu vahvasti huomioon myös arjen helppous, jota esimerkiksi asuminen yhdessä tasossa edustaa.

Urbaani kaisla tarjoaa modernia ja korkealuokkaista asumista jatkuvasti kehittyvällä asuinalueella luonnon helmassa. Hukkion kauniit maaseutumaisemat lumoavat kaikkina vuodenaikoina. Mustat ja tyylikkään linjakaat julkisivut tuovat miljööseen mahtipontisuutta, jonka vastapainona rouhea puupinta henkii lämpöä ja luo helposti lähestyttävän tunnun Kaislan tarjoamaan kotiin.

Kaislasta huokuu viihtyvyys, luonnon rikkaus sekä urbaani luksus; selkeälinjainen ja ainutlaatuinen Kaisla on asumista isolla sydämellä.



HULKKION KAUNIIT MAISEMAT

Kaunis Hulkkion maalaismaisema kutsuu asukkaitaan nauttimaan arjesta luonnon ympäröimänä, lähellä kaupungin kattavia palveluja. Uudehko asuinalue henkii luonnonläheistä ja aktiivista elämää, sillä se sijaitsee hyvien ulkoilumahdollisuuksien tuntumassa. Tuorlan maaseutuoppilaitos, retkeily- ja luonnonsuojelualue sekä Hulkkion luontopolut ovat kaikki lähellä. Lisäksi uimarantaan ja venesatamaan on matkaa vain parisen kilometriä. Urbani ja moderni alue kulkee käsi kädessä luonnon rauhan kanssa ja asukkaana pääsetkin nauttimaan kauniista maisemista suoraan kotioveltaasi.

Hulkkion alueella on myös kulttuurihistoriallista arvoa. Väriojan kulttuurimaisemasta löytyy niin viljely- ja laidunalueita kuin kallioisia selännealueitakin. Paikoittain alue muistuttaa vahvasti saaristomaisemaa. Alueen läpi kulkeva Värioja saa alkunsa Verkatehtaalta, joka on yksi vanhimmista ja historiallisesti merkittävimmistä tekstiilitehtaista Suomessa.

Alueen rauhallisuudesta ja kiireettömyydestä huolimatta palvelut löytyvät helposti ja läheltä; muutaman kilometrin päästä löytyvät koulut, terveyskeskus sekä päivittäistavarakaupat täydentävät Kaarinan keskustan palveluita. Lapsiystävällinen alue on otollinen myös perheen pienimpiä ajatellen, sillä päiväkotiki ja kattavat leikkialueet löytyvät aivan Kaislan välittömästä läheisyydestä. Hulkkio sijaitsee hyvien kulkuyhteyksien varrella. Julkinen liikenne kulkee suoraan asuinalueelle ja hyvät yhteydet moottoritielelle takaa nopean reitin niin Turun kuin Helsingin suuntaan.



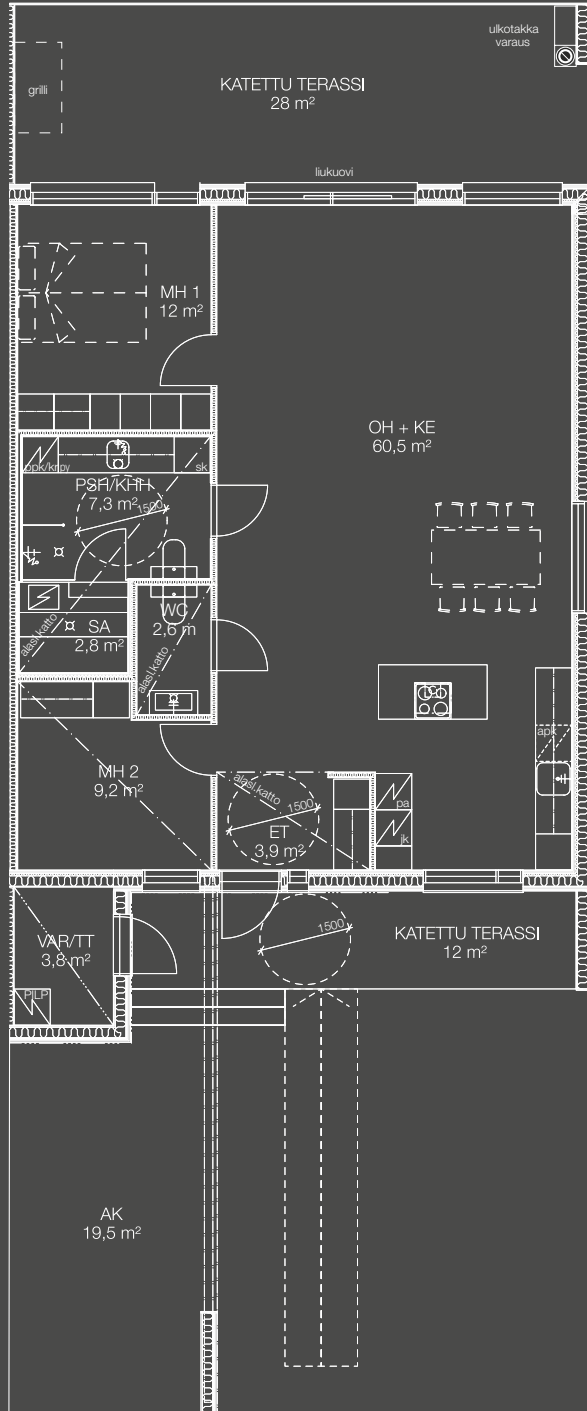


ASUNNOT

Moderni ja energiatehokas Kaisla on oiva valinta kodiksi perheelle, jonka tahtotilana on pienentää energiankulutusta ja asua ekologisempien ratkaisujen asunnossa. Asunnot on rakennettu ympäristöystävälliseen energialuokkaan. Poistoilmalämpöpumppu muun talotekniikan ohessa takaa asuntojen alhaiset käyttökustannukset ja asukkaidensa vihreämmän talouden. Lisäksi Kaislan paikoitusalueet on mahdollisuus varustaa tämän päivän trendin mukaisesti sähköauton laatuspistokkeilla.

Omalle tontille rakennettavat asunnot ovat pinta-alaltaan 101 m²:n kokoisia tilavia kolmioita tai neliöitä. Asukkaalla on mahdollisuus päättää, toteutetaanko asunto kahdella vai kolmella makuuhuoneella. Moderni keittiö yhdistyy luontevasti ruokailutilaan ja olohuoneeseen muodostaen näin toimivan ja tilavan oleskelutilan, jossa koko perhe viihtyy yhteisten askareiden parissa. Upeana olohuoneen jatkumona toimii katettu terassi, joka tarjoaa lisäneliöitä seurusteluun kaikkina vuoden aikoina. Erityisesti lisävarusteisiin kuuluva ulkotulipesä luo tunnelmaa ja lämpöä niin elokuisiin illanistujaisiin kuin pimeisiin talvi-iltoihin. Kahden katetun terassin lisäksi kaikissa asunnoissa on oma sauna.

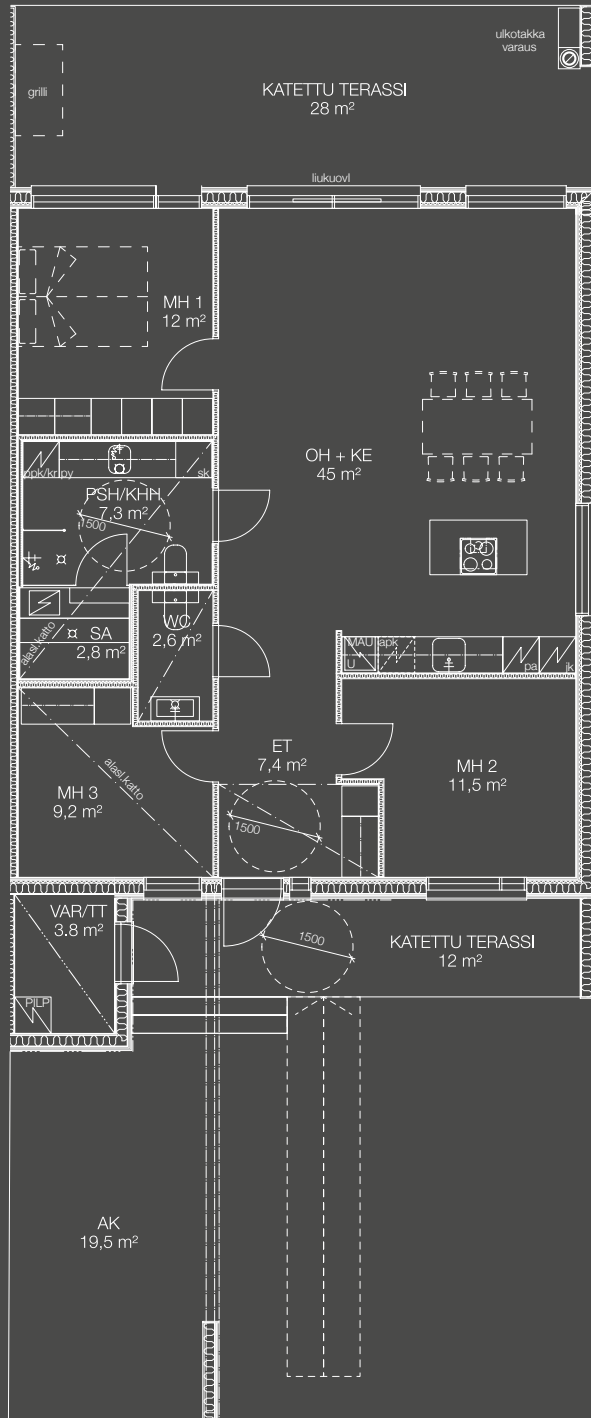
Asunnoissa on maksimoitu luonnonvalon määrä laajoilla ikkunapinnoilla, mikä lisää entisestään tilavien neliöiden avaruuden tuntua. Huolella valitut ja aikaa kestävätkä pintamateriaalit toimivat kauniisti yhteen erilaisten sisustustyyliein kanssa. Viihtyisässä kodissa yhdistyy saumattomasti kauneus sekä toimiva pohjaratkaisu ja yksitasoratkaisu tekee kin perheen arjesta helppoa ja huoletonta. Kaisla on lapsiperheen unelmakoti, jossa viihdytään pitkään. Yhteisessä käytössä olevalle leikkialueelle on lyhyt ja turvallinen kulkureitti jokaiselta pihalta. Lisäksi jokaiselle tontille jää rakennusoikeutta, mikä mahdollistaa esimerkiksi autotallin rakentamisen jälkikäteen.



3H +
K + S

101 m²

KATETTU
TERASSI
28 m² +
KATETTU
TERASSI
12 m² +
AUTOKATOS
19,5 m²



4H +
K + S

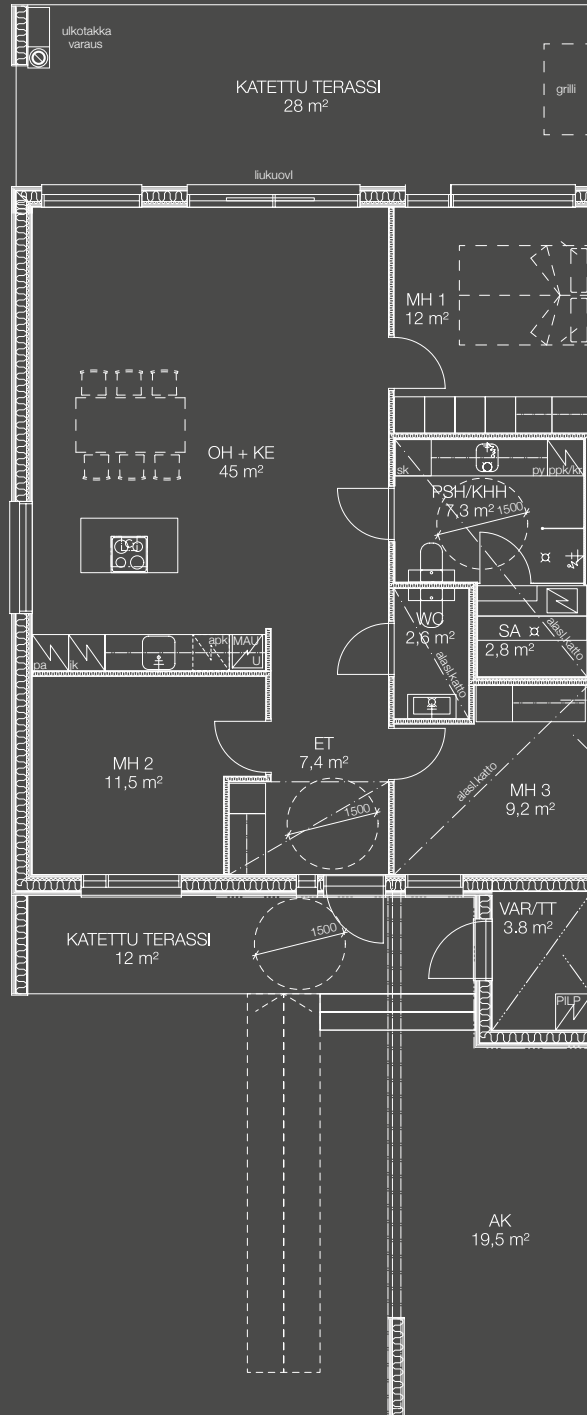
101 m²

KATETTU
TERASSI
28 m² +
KATETTU
TERASSI
12 m² +
AUTOKATOS
19,5 m²

4H +
K + S

101 m²

KATETTU
TERASSI
28 m² +
KATETTU
TERASSI
12 m² +
AUTOKATOS
19,5 m²



KOLME TYYYLIÄ

On tärkeää, että asukas saa valita kotiinsa omien mieltymyksiensä mukaisen sisustustyylin, johon oma tyyliisuunta istuu parhaiten. Olemme luoneet kolme valmista helppoa tyylikonseptia, joista asukas voi valita mieleisensä; pehmeä Puuteri, voimakas Savu tai kevyt Höyhen ovat kaikki kauniita ja harmonisia kokonaisuuksia, jotka istuvat moitteetta Kaislan moderniin rakennuslinjaan. Lisäksi asukkaalla on mahdollisuus valita eri tyyliisuuntien materiaaleja ja yhdistää niitä keskenään vapaasti mieleisekseen kokonaisuudeksi.



PUUTERI

Puuteri on tyyliisuunnaltaan pehmein kokonaisuus, jota vaaleat maanläheiset sävyt hallitsevat harmonisesti. Lattian vaaleanharmaa lankkulaminaatti sopii kauniisti keittiön greigen värisiin kalusteoviin ja keittiön työtason lämpimän beigeen laminaattitasoon. Luonnetta Puuteriin saadaan kontrastina toimivista tummanharmaan sävyistä kuten kivistä ja betonista, joita saunaosaston laattapinnat edustavat. Harmaat laatat sointuvat kauniisti yhteen puun väristen koivuvaneriseinien ja haapalauteiden kanssa.

SAVU

Mustanpuhuva Savu luo kotiisi rouhean tehdasmaisen, mutta sitäkin ylellisemmän tunnelman. Tammen sävyinen lankkulaminaatti luo kauniin lämpimän kontrastin keittiön mustien kalusteovien kanssa. Tummanpuhuvan ja tyylikkään keittiön yleisilmeen viimeistelee työtasojen ylellinen marmorilaminaatti. Savun tumma ja luokseen kutsuva tunnelma toistuu mitä parhaiten kylpyhuoneessa ja saunatiloissa; mustat näyttävän kokoiset seinälaatat yhdistettynä saman sävyisiin lattialaattoihin luovat näyttävän kokonaisuuden mustan koivuvanerin ja haapapuulau-teiden kanssa.



HÖYHEN

Puhdaslinjainen Höyhen on tyyliuunnista vaalein kokonaisuus edustaen ajattomuutta ja skandinaavis-ta tyylikkyyttä. Kuultovaalea lattialaminaatti, keittiön vaaleanharmaat kalusteovet ja keittiöntason beto-nin harmaa laminaattitaso luovat selkeän ja toimi-van liiton, jota asukkaan on helppo noudattaa myös omissa sisustusvalinnoissaan. Vaalea harmonia jatkuu selkeästi myös saunaosaston vaaleanharmaissa laat-tapinnoissa, valkoisessa koivuvanerissa sekä vaaleaksi sävytetyissä haapalauteissa.



MATERIAALIT

Kaislan sisustusmateriaalit edustavat laadukkaita ja kestäviä valintoja. Yleisten tilojen lattiamateriaaleissa on kestävää lankkulaminaattia asiakkaan tekemän tyylivalinnan mukaan.

Keittiökalusteet, komerot ja kalusterungot ovat tehdasvalmisteisia, vakiomallisia kalusteita. Kalusteovien väri on valittavissa valmiiden tyylikonseptien mukaisesta värivalikoimasta. Myös laminaattipintaisten työtasojen sävy on valittavissa valmiista värivalikoimasta, jossa vaihtoehtoina ovat beige, harmaa tai marmorin sävy.

Keittiön sekä kodinhoituhuoneen altaat ovat asiakkaan valinnan mukaisesti joko harmaa tai musta komposiitti sekä rosteriallas. WC:n altaat puolestaan ovat valkoista valumarmoria. Kodinhoituhuoneen ja WC:n kalusteet varustetaan kalusteovin. Saunan seinät ovat koivuvaneria ja lauteet haapa puuta. Puumateriaalien sävy on valittavissa tyylikonseptien valikoiman mukaisesti joko puisena, mustana tai valkoisena. Pesuhuoneen lattiaa on kooltaan 10x10 cm laatta ja seinälaatta 25x40 cm. Seinälaattojen värisyys on valittavissa kolmesta vaihtoehdosta, jotka ovat vaaleanharmaa, greige ja musta. Lattiaaattojen värivalikoimassa on puolestaan harmaa, musta ja greige.

KAISLA | || |||

OSOITE: Hukkiontie, 20780 Kaarina

RAKENNUSKOHDTE: Kaksitoista asuinrakennuksen muodostamaa 1-kerroksista paritaloa, yhteensä 24 asuinhuoneistoa. Paritalot rakennetaan kolmelle vierekkäisille tonteille niin, että jokaiselle tontille valmistuu neljä paritaloa. Tämän lisäksi autokatokset sekä avopaikat, huoneistokohtaiset lämpimät varastot/tekniset tilat.

RAKENTEET: Rakennus perustetaan pohjatkijan ohjeiden ja rakennesuunnitelmien mukaan. Rakennukset perustetaan teräspalkkialuun tai betonipaaluihin kovaan pohjaan. Huoneistojen väliset seinät ovat kipsilevyseiniä. Asuintilojen osalta alapohjat ovat tuulettuvat ontelolaatta-alapohjat. Ulkoseinät ovat puuelementtirakenteiset.

JULKISIVUT: Julkisivut pääosin puuverhoiluja.

KATOT: Pulpetti, musta huopakatto.

TERASSI: Terassit puurakenteisia, joissa komposiittilautaverhoilu.

VÄLISEINÄT: Asuinhuoneistojen väliset seinät ovat kipsilevyseiniä. Kevyet väliseinät ovat kertonpuurakenteisia kipsiväliseiniä.

IKKUNAT JA OVET: Ikkunat ovat kolmilasisia kiinteitä tai sisään aukeavia puualumiini-ikkunoita, joiden ulkopinta on polttomaalattua alumiinia. Karmit ja sisäpuutteet maalattuja, värinä valkoinen. Terassiovet ovat lasiaukollisia liukuovia, pintakäsittely ikkunoiden tapaan. Huoneistojen sisäänkäyntiovet ovat maalattuja, lämpöeristettyjä ovia. Väliovet ovat maalattuja laakaovia. Löylyhuoneen ovet ja seinäkkeet ovat täyslasisia. Teknisten tilojen ja talovaraston ovet ovat paloluokiteltuja umpiovia.

LATTIAPÄÄLLYSTEET: Huoneistojen kuivissa tiloissa on valittavissa lankkulaminaatti. WC:ssä, pesuhuoneessa ja löylyhuoneessa on 10x10 laatta. Teknisissä tiloissa maalattu betonilattia.

SEINÄPINNOITTEET: Kuivissa tiloissa seinät ovat valkoiseksi maalattuja. Kaikkien asuntojen wc-tilojen laatattomat seinät ovat valkoisella Lujamaalilla maalattuja.. Khh:n, kylpyhuoneen ja wc:n seinät ovat pääosin laattaa. Saunan seinät ovat koivuvaneria.

SISÄKATOT: Valkoiseksi maalattuja. Saunan ja kylpyhuoneen katot koivuvaneria.

KALUSTEET JA VARUSTEET: Keittiökaluusteet ja komerot ovat tehdasvalmisteisia, vakiomallisia kalusteita. Kalusterungot ovat väriltään valkoisia. Kalusteovien väri on valittavissa valmiiden tyylikonseptien mukaisesta värivalikoimasta. Työtasot

ovat laminaattipintaisia ja keittiön sekä khh:n altaat ovat asiakkaan valinnan mukaisesti komposiittialtaita tai rst-altaita. WC:n altaat ovat valkoista valumarmoria. Khh:n ja wc-tilojen kalusteet varustetaan kalusteovin. Saunan lauteet ovat haapaa. Pesuhuoneissa/wc-tiloissa on pyyhkekoukut ja wc-paperitelineet. Makuuhuoneissa avattavat vaatekaapit. Eteisiin tulee peiliiliukuovi.

KONEET JA LAITTEET: Keittiössä on induktiotaso, kalusteuuni, kalustemikro, integroitu apk ja erilliset jää- ja pakastinkaapit sekä saareketuulettin. Saunoissa on sähkökiuas. Kylpyhuoneessa on liitännät ja tilavaraukset pyykinpesukoneelle ja kuivausrummulle.

TALOTEKNIikka: Huoneistokohtainen säädettävä koneellinen tulo- ja poistoilmavaihto lämmöntalteenotolla, sekä vesikiertoinen lattialämmitys. Kaikkiin asuntoihin asennetaan sähköverkkoon kytketyt palovarointimet.

LÄMMITYSJÄRJESTELMÄ: Rakennus varustetaan poistoilmalämpöpumpulla. Keskuslaitteet sijoitetaan tekniseen tilaan.

PIHA-ALUEET JA PAIKOITUS: Asunnoissa on yksi katettu autopaikka, ja kaksi avopaikkaa, varustettuna sähkökytkentäkotelolla, joissa on varaus sähköauton latauspistokkeelle. Pihat asfaltoidaan ja piha-alueet toteutetaan erillisen piha- ja vihersuunnitelman mukaan. Viheralueet nurmetetaan ja niille istutetaan puita sekä pensaita pihasuunnittelijan suunnitelman mukaan. Asuntojen käyttöön on varaus lasten leikki- ja oleskelualueelle.

JÄTEHUOLTO: Yhteinen jätteiden keräyspiste jätekatoksessa.

OLOHUONE JA MAKUUHUONE: Seinät: Maalattut valkoiseksi / Katto: Maalattut valkoiseksi / Lattia: Asiakkaan valinnan mukaan lankkulaminaattia.

KEITTIÖ: Seinät: Maalattut valkoiseksi / Katto: Maalattu valkoiseksi / Välitila: Valkoiseksi maalattu Luja-maalilla / Lattia: Asiakkaan valinnan mukaan lankkulaminaattia / Kalusteet: Asiakkaan valinnan mukaan sileät kalusteovet (värit: vaalean harmaa, maitokahvi, tai musta), valkoiset rungot, laatikoissa hidastimet / Taso: Asiakkaan valinnan mukaan laminaattitaso (värit: tumman harmaa, beige, tai marmori / Hana: krominen hana / Allas: asiakkaan valinnan mukaan komposiittiallas tai rst-allas / Kodinkoneet: Induktio-keittotaso, kalusteuuni, -kalustemikro, apk ja erilliset jää- ja pakastinkaapit sekä saareketuulettin

WC: Seinät: valkoiseksi maalattut Luja-maalilla / Katto: maalattu valkoiseksi / Lattia: vedeneriste ja 10x10 laatta (värit: harmaa, greige tai musta) / Ka-

lusteet: asiakkaan valinnan mukaan sileät kalusteovet (värit: vaaleanharmaa, maitokahvi, tai musta), valkoiset rungot, laatikoissa hidastimet / Taso: asiakkaan valinnan mukaan laminaattitaso (värit: tumman harmaa, beige, tai marmori) / WC-istuin: seinä-wc / Peili: LED-valopeili / Hana: krominen, sisältää bideen / Allas: valkoinen valumarmori

KYLPYHUONE JA KODINHOITOHUONE: Seinät: vedeneriste ja 30x60 laatta, väri valittavissa / Katto: koivuvaneri, valkoinen koivuvaneri & musta koivuvaneri / Lattia: vedeneriste ja 10x10 laatta (värit: harmaa, greige tai musta) / Kalusteet: asiakkaan valinnan mukaan sileät kalusteovet (värit: vaalean harmaa, maitokahvi tai musta), valkoiset rungot, laatikoissa hidastimet / Taso: asiakkaan valinnan mukaan laminaattitaso (värit: tumman harmaa, beige, tai marmori) / Allas: Rst-allas / Hana: krominen hana / Suihku: krominen suihku

SAUNA: Seinät: lämpöeriste, alumiinipaperi, koivuvaneria (värit: valkoinen, koivu tai musta) / Katto: koivuvaneri, valkoinen koivuvaneri & musta koivuvaneri / Lattia: vedeneriste ja 10x10 laatta (värit: harmaa, greige tai musta) / Lauteet: haapa (värit: valkoinen, haapa tai musta) / Kiuas: tornimallinen integroitava sähkökiuas erillisellä kauko-ohjauksella (värit: valkoinen, teräs tai musta)

LISÄ- JA MUUTOSTYÖT: Asiakkaan toivomista lisä- ja muutostöistä rakentaja antaa yhdessä toimittajien kanssa laaditun kirjallisen hinnat sisältävän tarjouksen. Kaikki lisä- ja muutostyöt toteutetaan Kaisla 1-3 nimeämän erillisen vastuuhenkilön kanssa noudattaen kohteeseen erikseen laadittua lisä- ja muutostyöaikataulua.

HUOMAUTUS! Kohteen rakenteita ja materiaaleja voidaan vaihtaa perustelluista syistä toisiin samanarvoisiin. Ostajan on tutustuttava lopullisiin myyntiasiakirjoihin kauppakirjan allekirjoituksen yhteydessä. Tiedot perustuvat suunnitteluvaiheeseen 02/2018. Rakennustapaselostus on tarkoitettu yleisluontaisen tiedon antamiseksi. Rakennuttaja pidättää itsellään oikeuden perustellusta syystä vaihtaa edellä mainittuja materiaaleja ja/tai tuotteita ja/tai rakenteita toisiin samanarvoisiin materiaaleihin ja/tai tuotteisiin ja/tai rakenteisiin. 3D-havainnekuvat ovat taiteilijan näkemyksiä kohteesta, eivätkä välttämättä vastaa kaikkien yksityiskohtien osalta toteutettavaa kohdetta.

ARKKITEHTISUUNNITTELU: Hartman Koti Oy

RAKENNESUUNNITTELU: Hartman Koti Oy

LVI-SUUNNITTELU: Heatcon Finland Oy

SÄHKÖSUUNNITTELU: Lamport Oy

MYYN TI

Aktia

PETRI ABRAHAMSSON / AKTIA KIINTEISTÖNVÄLITYS OY

Myyntijohtaja, kiinteistönvälittäjä, LKV, YKV, LVV, kaupanvahvistaja

Yliopistonkatu 15, 20100 Turku

puh. 0400 905 599

petri.abrahamsson@aktialkv.fi